



**Research  
Program on  
Roots, Tubers  
and Bananas**



# Principales Tendencias Mundiales y Regionales

Bernardo Creamer, Eugenio Bonilla

**Evaluación Estratégica de  
Prioridades de investigación para Yuca**  
Cali, 3-4 de abril, 2013



# Resumen

- LAC es una zona de países **urbanizados**
- La agricultura en LAC está aumentando su presencia e importancia en el mundo.
- LAC ayudará a la seguridad alimentaria del mundo,
- Ayuda a estabilizar precios y cantidades.
- Proveedor de bienes ambientales globales (oxígeno, biodiversidad)
- Recurso agua abundante
- Bajas emisiones per capita

# Tendencias históricas de LAC

- LAC incrementó su participación en la producción agrícola mundial en 3% entre 1960 y el 2000
  - Mayormente por el incremento de ganadería en Brasil
  - Con una expansión significativa de tierras agrícolas (y deforestación)
- LAC se convirtió en el principal exportador de alimentos
  - Mayormente debido al crecimiento de Brasil y Argentina
  - México no es exportador sino importador,
  - Resto de LAC es exportador neto menor.
  - Las exportaciones de aceites, fibras, pecuarios se incrementaron.
- Las emisiones de efecto invernadero por cambios de uso de la tierra aumentaron
- La pobreza disminuyó y la seguridad alimentaria aumentó.
  - La pobreza es urbana, pero hay mas concentración en el campo (54% contra 30%).
  - Indicadores sociales han mejorado, pero hay desigualdad social
- Muy alta tasa de urbanización.

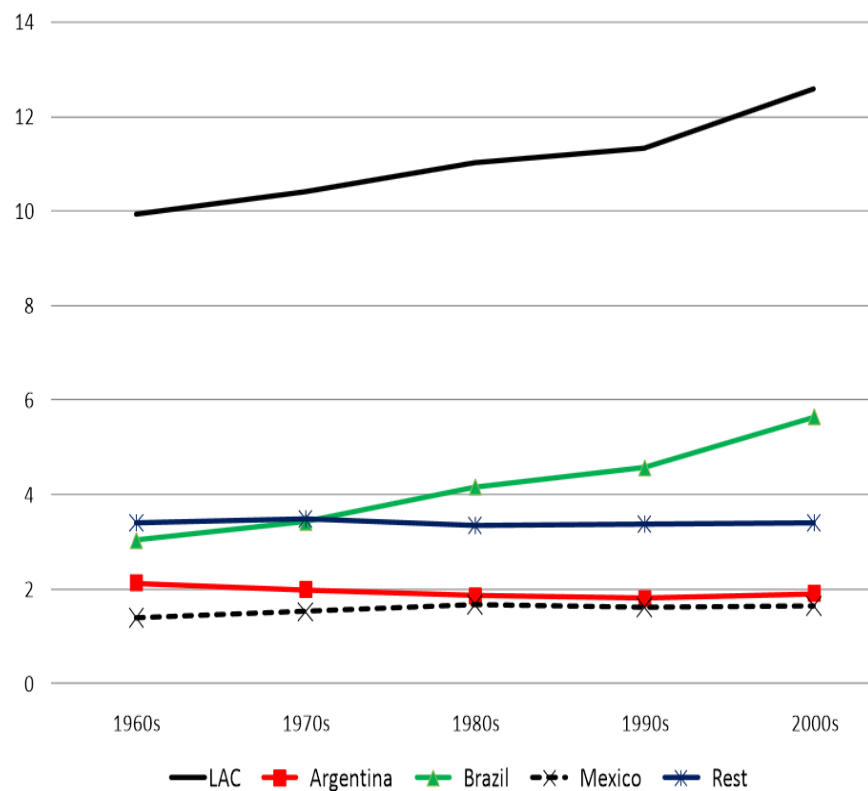
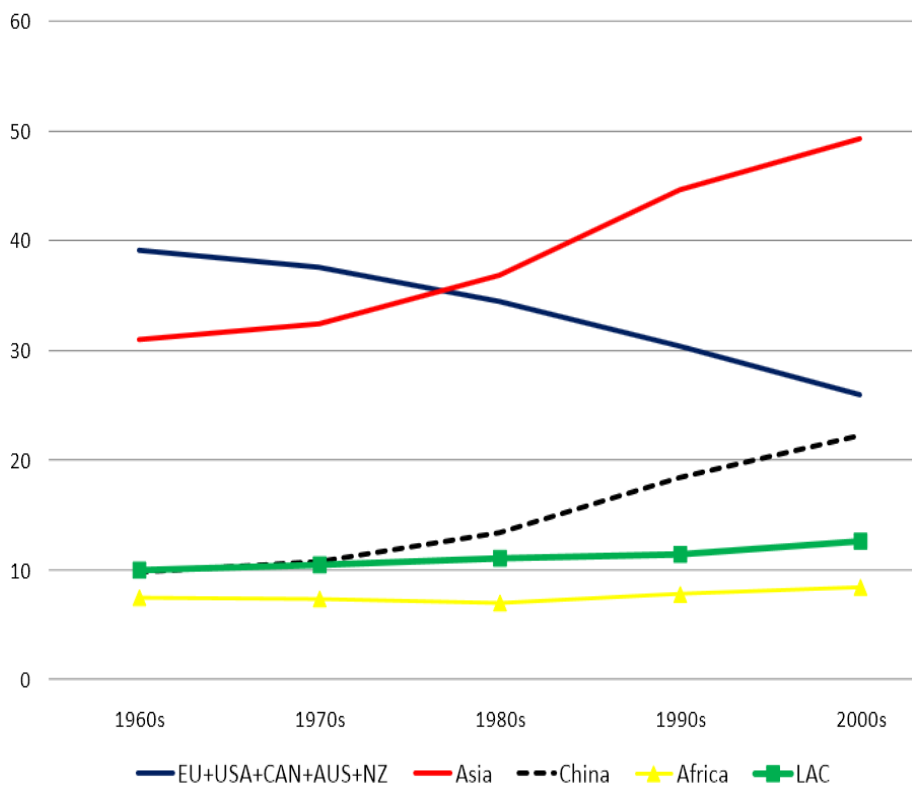
# Cambios en la economía global:

## El ascenso de China, India, Brasil y Mexico

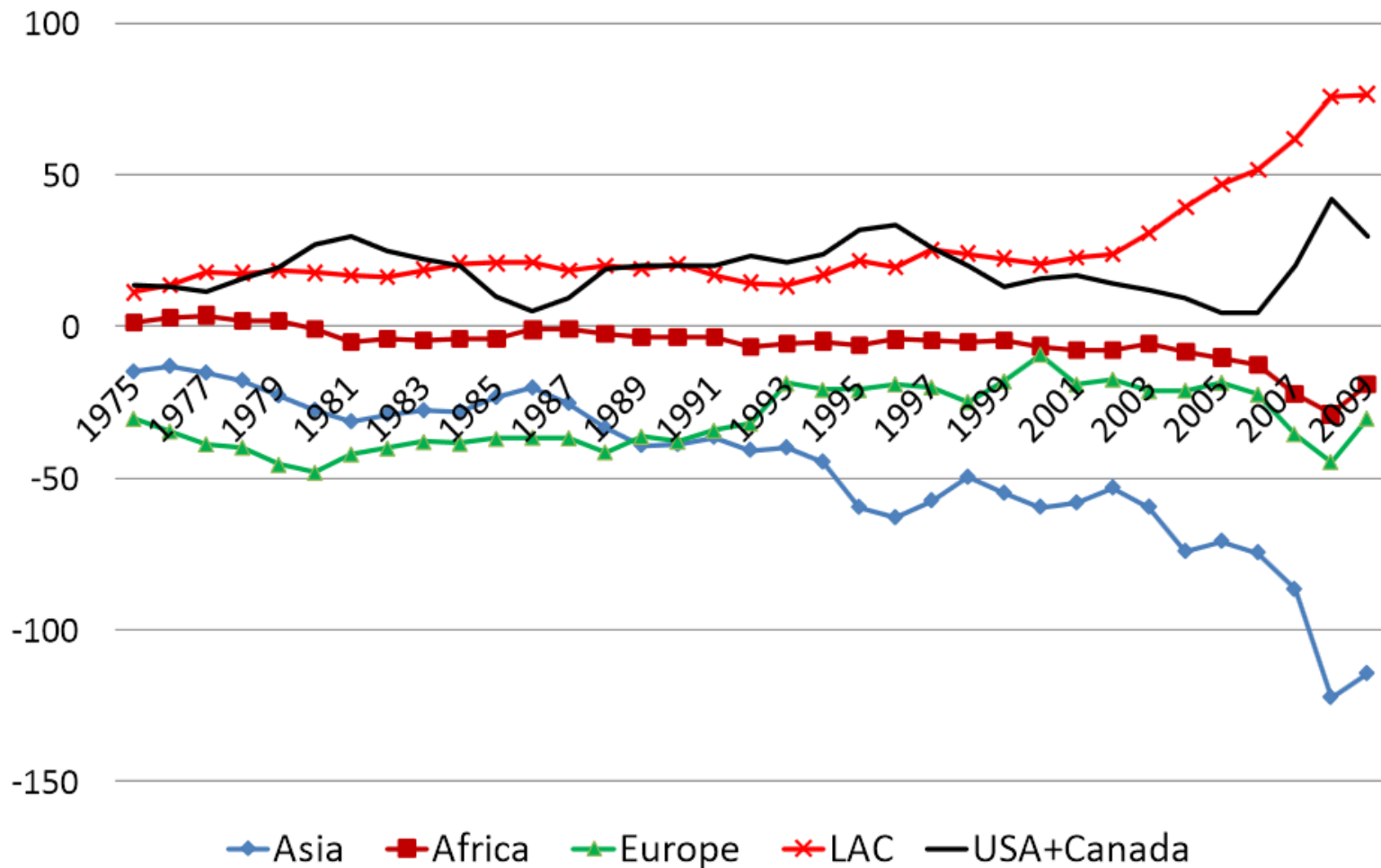
Países que en el siglo pasado tuvieron grandes poblaciones con muchos pobres, emergerán como potencias económicas:

- En el 2019, la economía de China pasará a la de EE.UU.
- En el 2025, la economía de Brasil será mas grande que la alemana.
- En el 2028, la economía de Mexico será mas grande que la francesa.

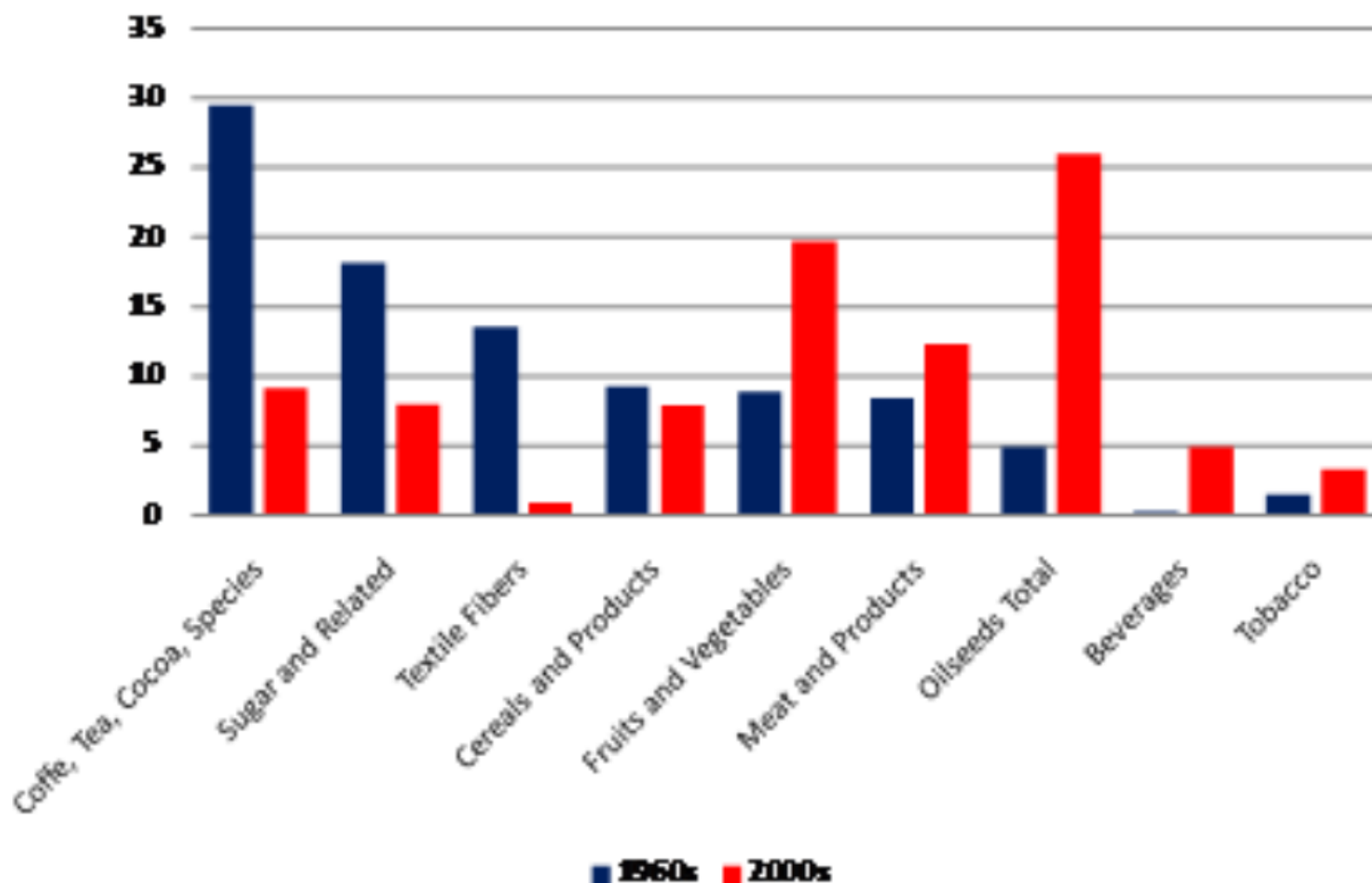
# Participación en la producción agrícola



# Balanza comercial neta de productos agrícolas (miles millones \$)

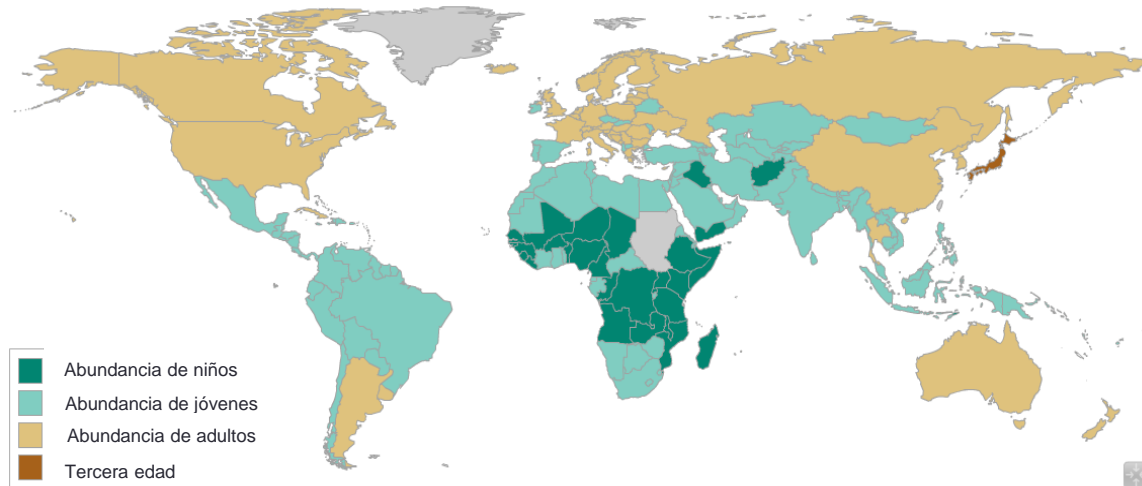


# Estructura de exportaciones LAC (% de volúmen)

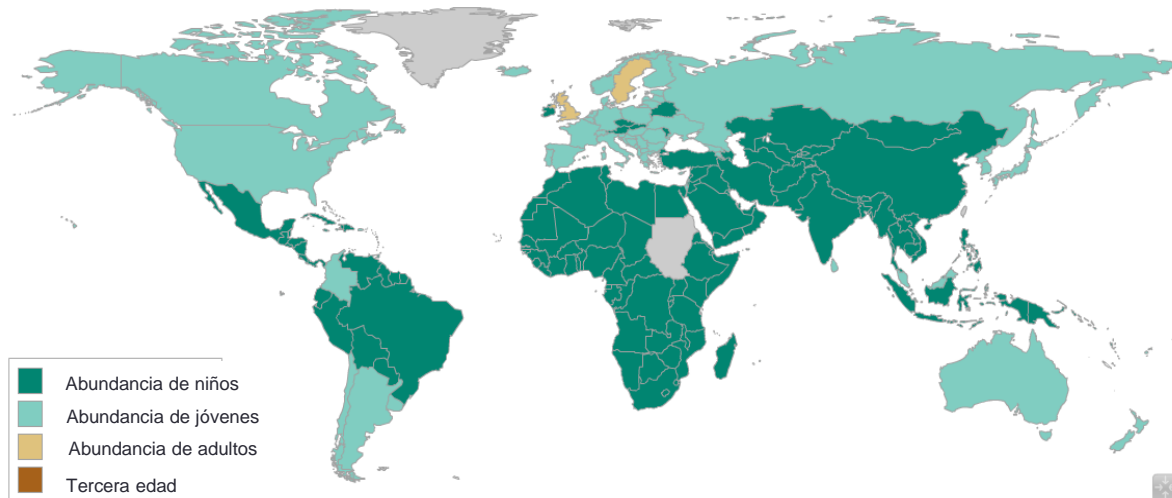


# Estructura poblacional

## 1980: Sociedades jóvenes



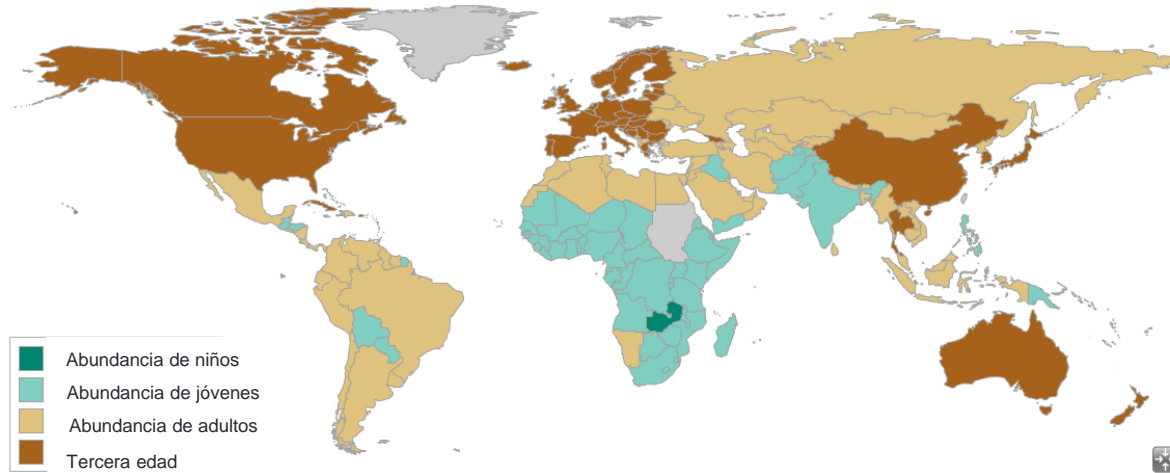
## 2010: Sociedades de edad adulta



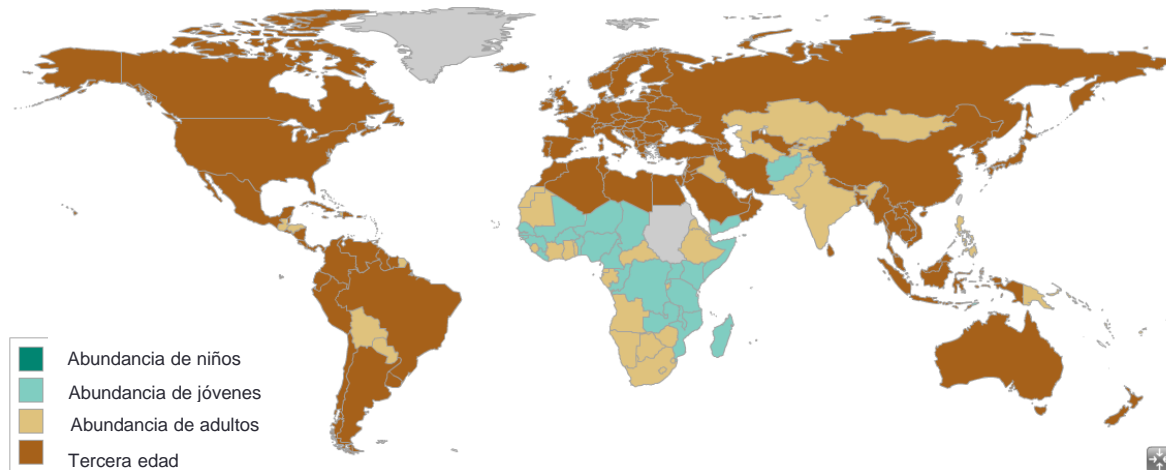


# Estructura poblacional

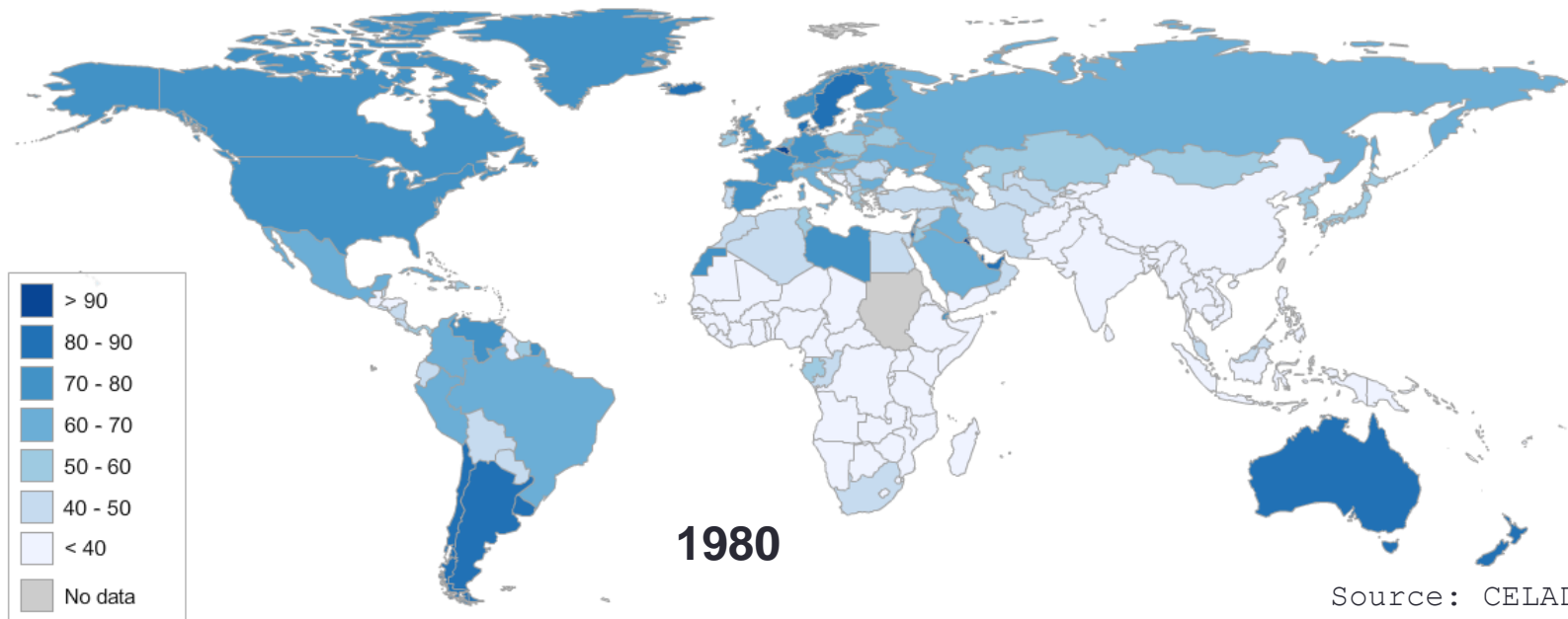
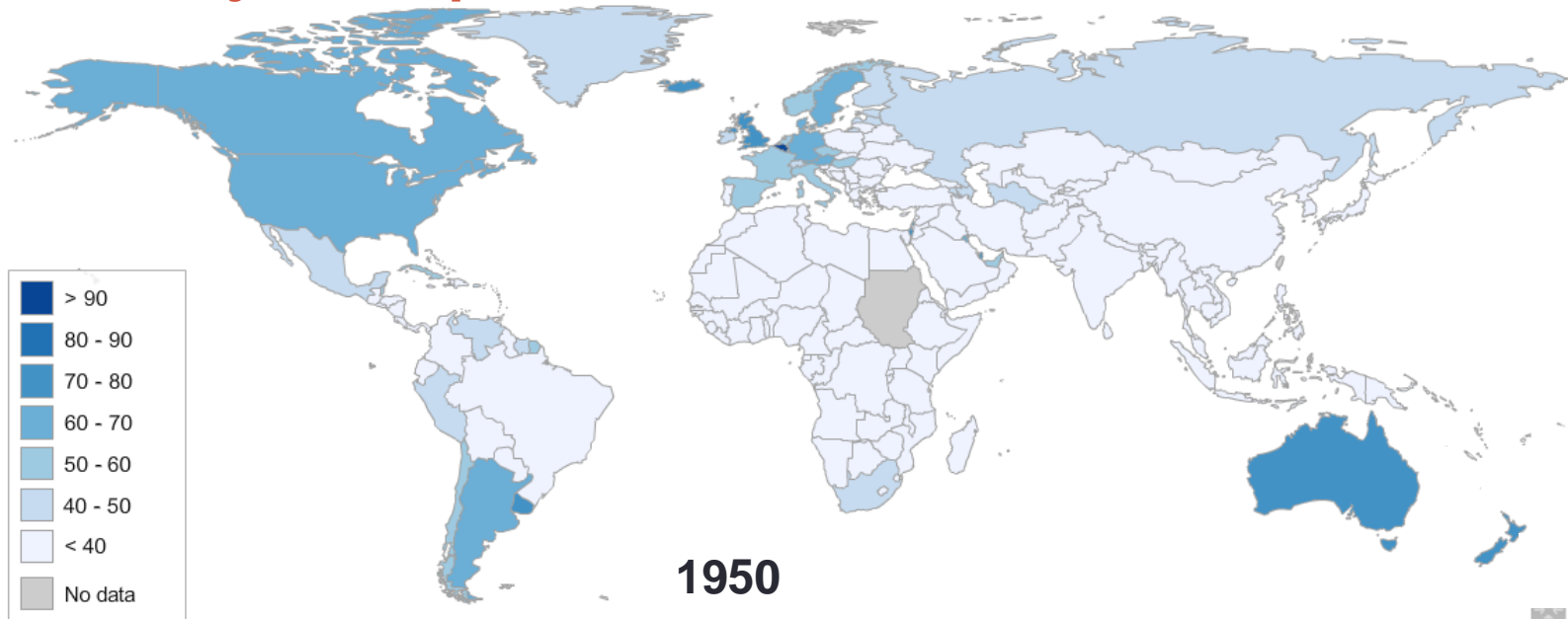
**2040: Sociedades con alto envejecimiento societies.**



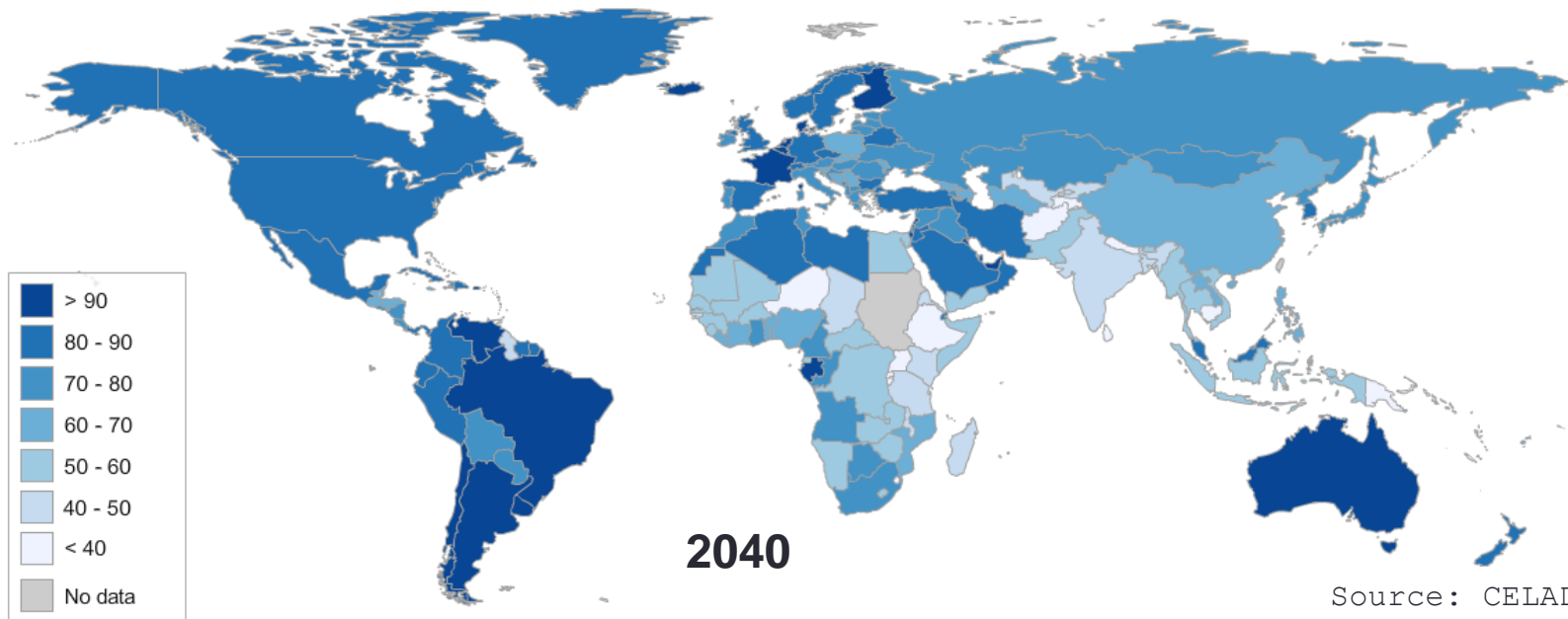
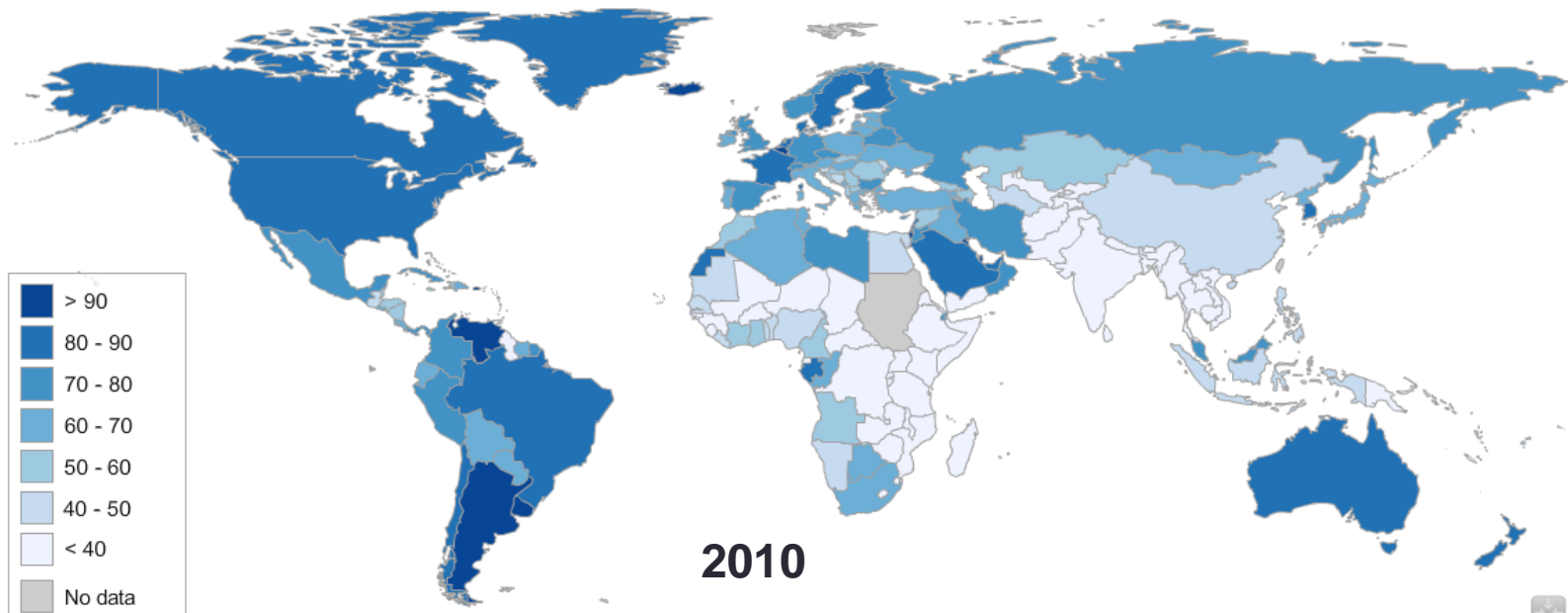
**2070: Envejecimiento global de la población**



# Porcentaje de población en áreas urbanas

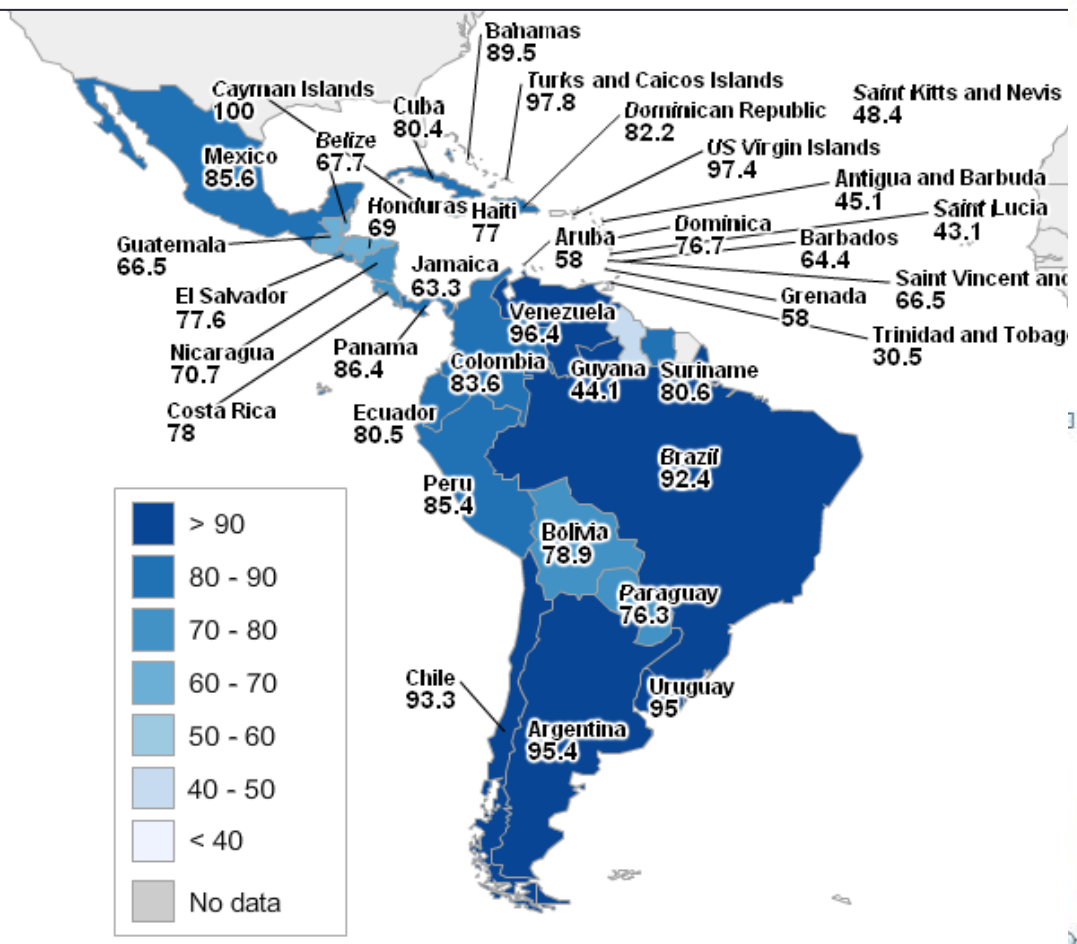


# Porcentaje de población en áreas urbanas

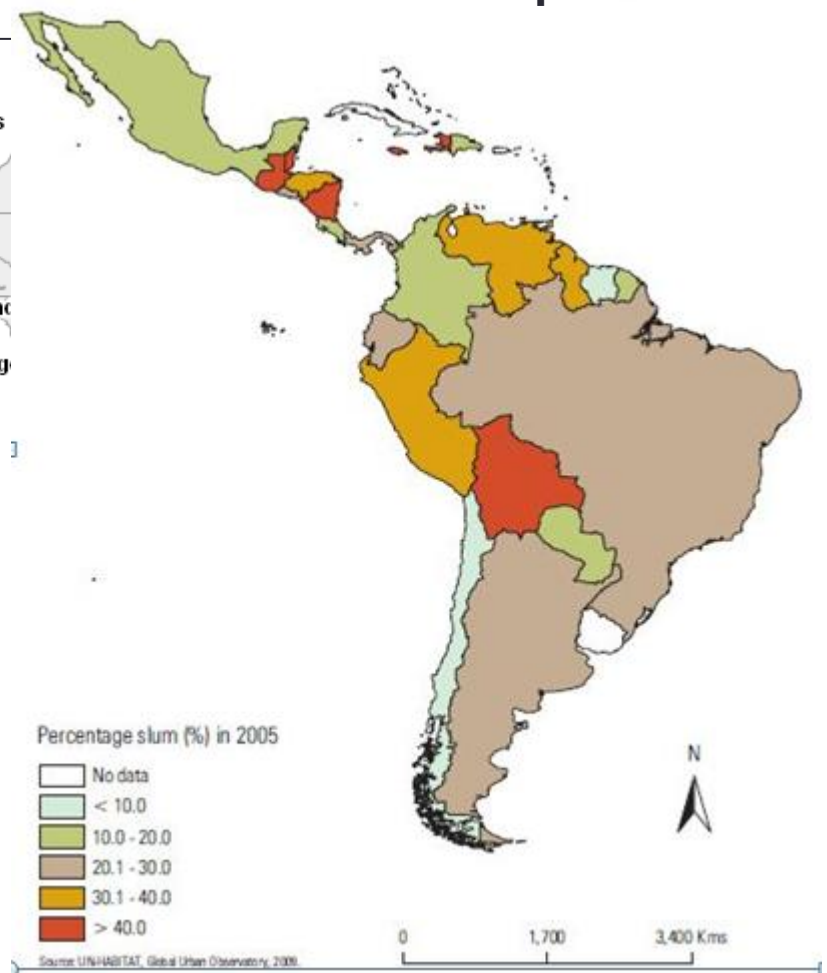


# Areas urbanas y cinturones de pobreza

2040: % Areas urbanas



2005: Cinturones de pobreza



# Informe sobre el desarrollo mundial 2008

## Agricultura para el desarrollo

### *B Mundial*

#### **Países agrícolas**

Agricultura principal fuente del crecimiento, ~ 32% del crecimiento del PIB. 70% de pobres viven en zonas rurales. Sur del Sahara. El 82% de la población rural subsahariana habita en países agrícolas.

#### **Países en proceso de transformación**

Agricultura contribuye a un 7% al crecimiento del PIB. La pobreza afecta desproporcionadamente a zonas rurales (82% de pobres). Mas del 90% de la población rural de Asia meridional, Asia oriental y el Pacífico, Oriente Medio y Norte de África vive en países en proceso de transformación.

#### **Países urbanizados**

Contribución de agricultura al crecimiento económico ~5%, y la *pobreza es principalmente urbana*. 45% de pobres viven en zonas rurales, agroindustria y sector de la alimentación ~30% del PIB. América Latina y el Caribe y muchos países de Europa y Asia central. El 88% de la población rural de ambas regiones pertenece a países urbanizados.

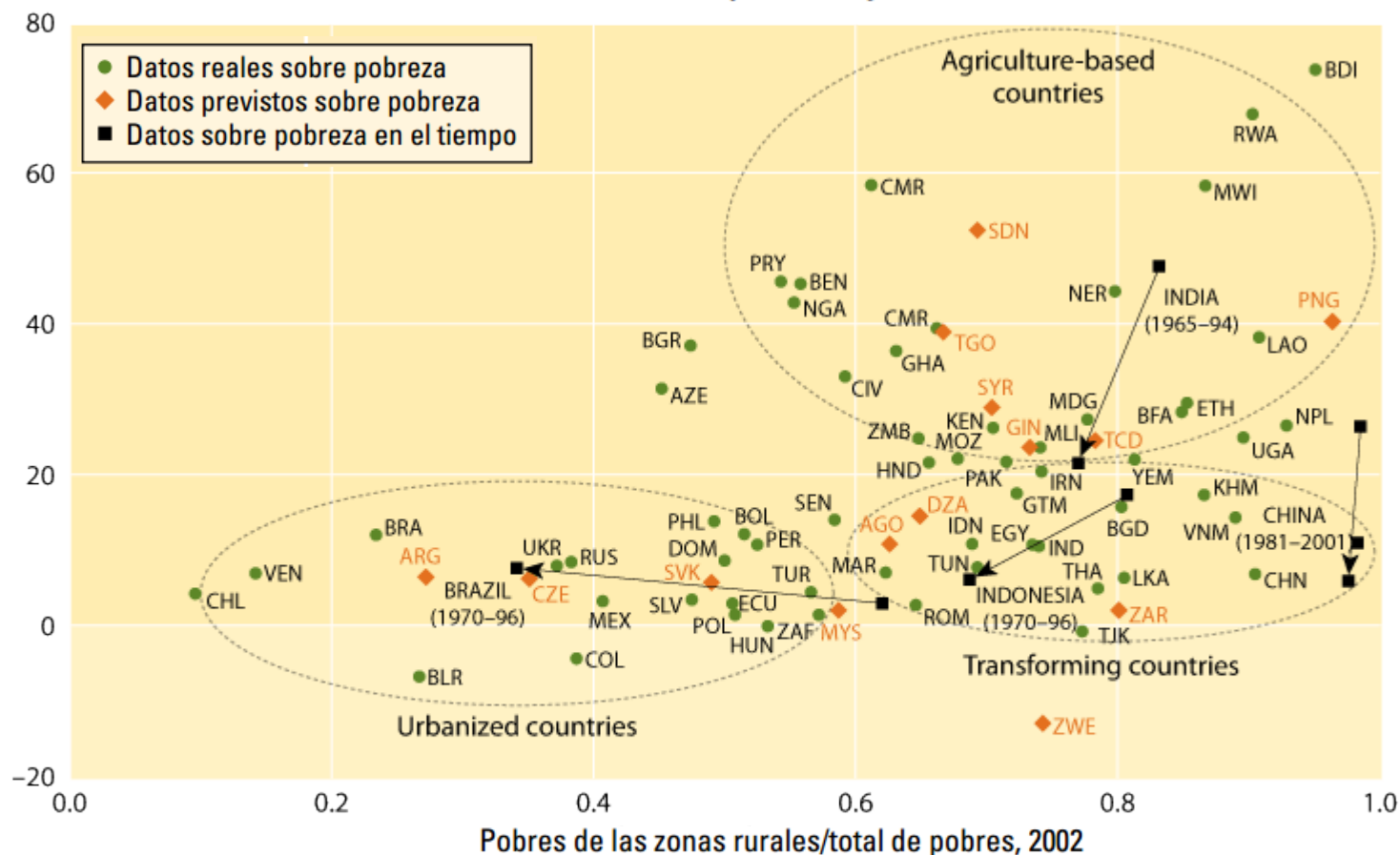
# Características de los tres tipos de países, 2005

	<b>Países agrícolas</b>	<b>Países en proceso de transformación</b>	<b>Países urbanizados</b>
Población rural (en millones), 2005	417	2.220	255
Proporción de la población rural (%), 2005	68	63	26
PIB per cápita (US\$ de 2000), 2005	379	1.068	3.489
Proporción de la agricultura en el PIB (%), 2005	29	13	6
Crecimiento anual del PIB agrícola, 1993-2005 (%)	4,0	2,9	2,2
Crecimiento anual del PIB no agrícola, 1993-2005 (%)	3,5	7,0	2,7
Población rural pobre (en millones), 2002	170	583	32
Tasa de pobreza rural, 2002 (%)	51	28	13

Fuentes: Ravallion, Chen y Sangraula 2007; Banco Mundial 2006.

## La contribución de la agricultura al crecimiento y la proporción de población rural entre los pobres determinan la existencia de tres tipos de países: los países agrícolas, los que se encuentran en proceso de transformación y los urbanizados

Contribución de la agricultura al crecimiento, 1990-2005, en porcentajes



Fuente: Equipo a cargo de la elaboración del Informe sobre el desarrollo mundial 2008.

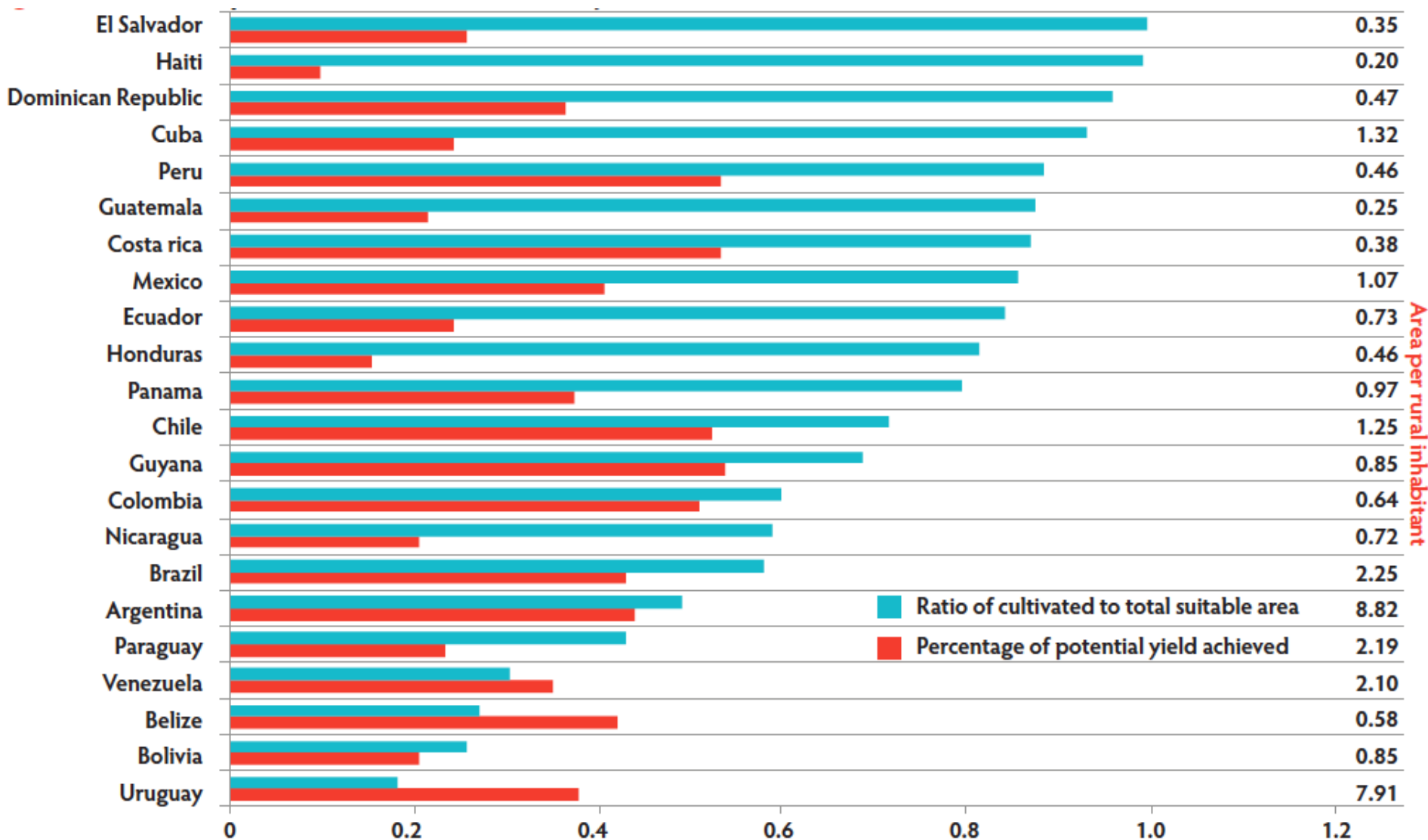


# Different Structures

	Latin America & Caribbean	Sub-Saharan Africa	Middle East & North Africa	South Asia	East Asia & Pacific	All Developing Countries	Least developed countries
<b>Agriculture, value added (% of GDP)</b>	7.9	17.9	13.9	28.3	15.4	13.2	36.7
<b>Rural population (% of total population)</b>	26.5	68.4	43.6	73.2	67.7	60.6	76.4
<b>Agriculture value added per worker (constant 1995 US\$)</b>	2915.5	349.2	2163.6	376.2	418.4	589.8	239
<b>Agricultural exports (% merchandise trade)</b>	28.3	23.9	4.7	17.9	11.7	15.3	35.3
<b>Land use, arable land (hectares per person)</b>	0.27	0.26	0.21	0.16	0.11	0.21	0.2
<b>Agricultural machinery, tractors per 100 hectares of arable land</b>	118.2	18	117.8	80.9	67.9	102	8
<b>Roads, km per squared km of total area</b>	0.141	0.052	0.062	0.551	0.139	0.123	0.044

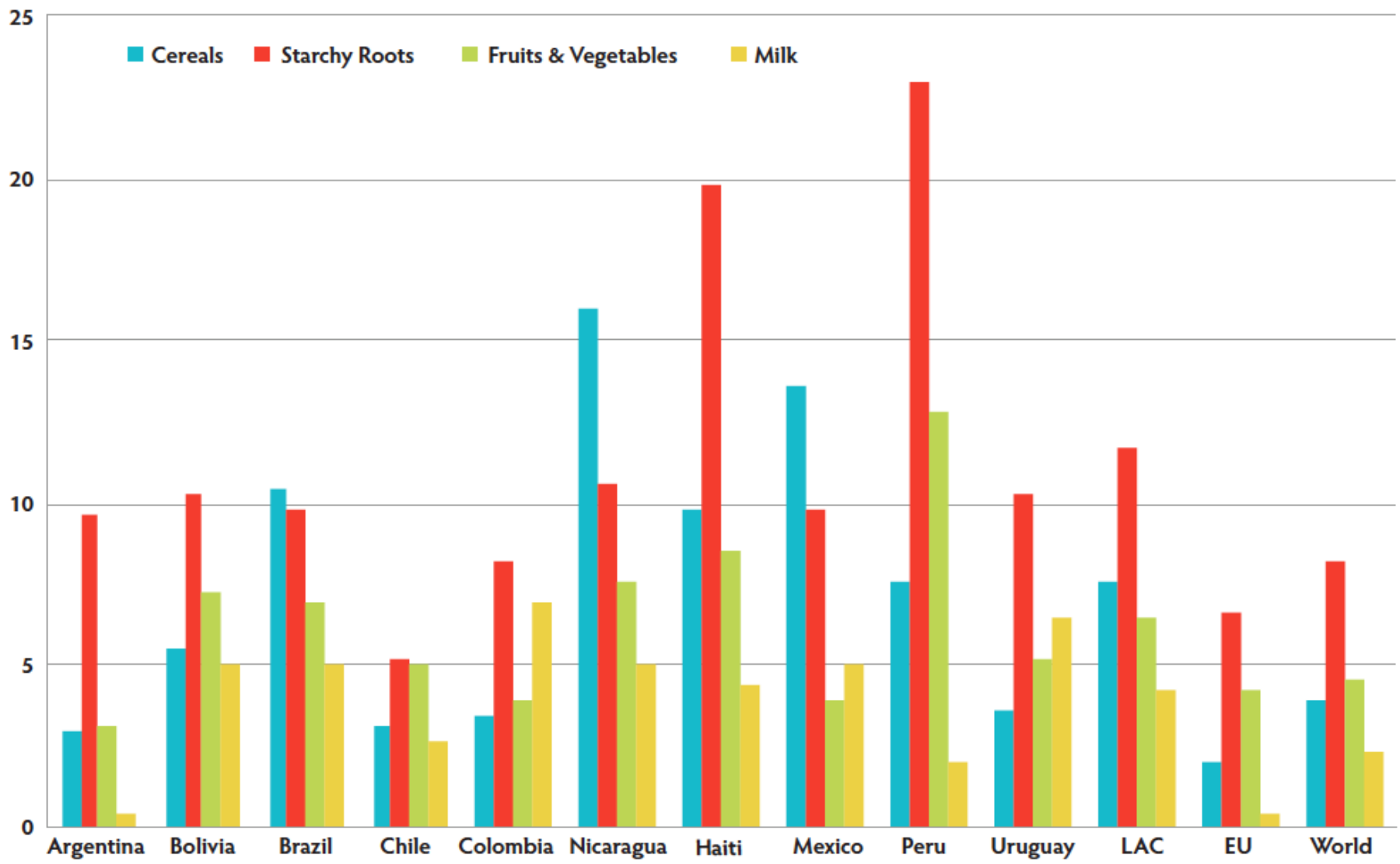


# Brechas de rendimientos y posibilidades de expansión horizontal en los países de América Latina y el Caribe



Fuente: High Food Prices, LAC Responses to a New Normal  
[http://siteresources.worldbank.org/INTLAC/Resources/FoodPrices\\_english\\_V2\\_highres\\_.pdf](http://siteresources.worldbank.org/INTLAC/Resources/FoodPrices_english_V2_highres_.pdf)

# Países de América Latina y el Caribe, porcentajes de pérdidas dentro de la cadena de valor

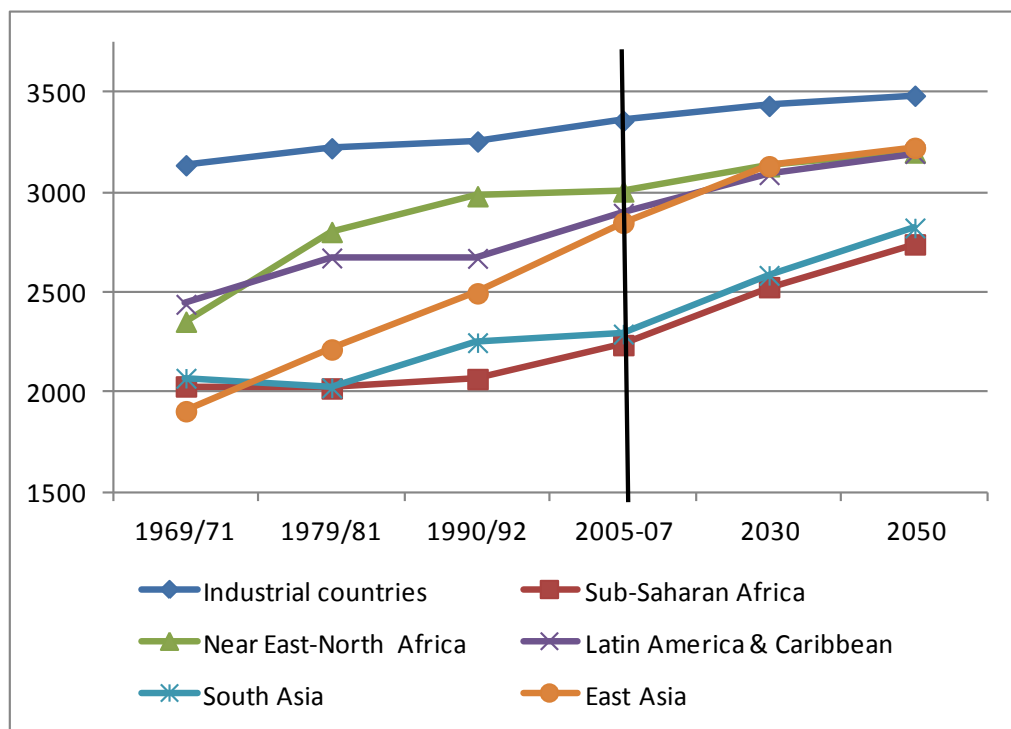


Fuente: High Food Prices, LAC Responses to a New Normal  
([http://siteresources.worldbank.org/INTLAC/Resources/FoodPrices\\_english\\_V2\\_highres\\_.pdf](http://siteresources.worldbank.org/INTLAC/Resources/FoodPrices_english_V2_highres_.pdf))

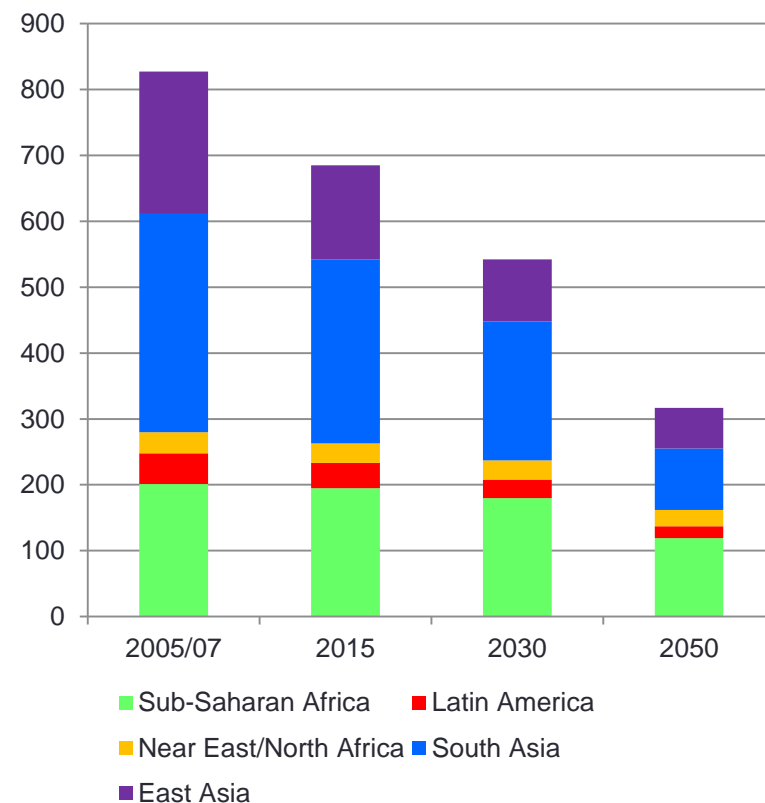
# Consumo de alimentos

## Consumo de alimentos

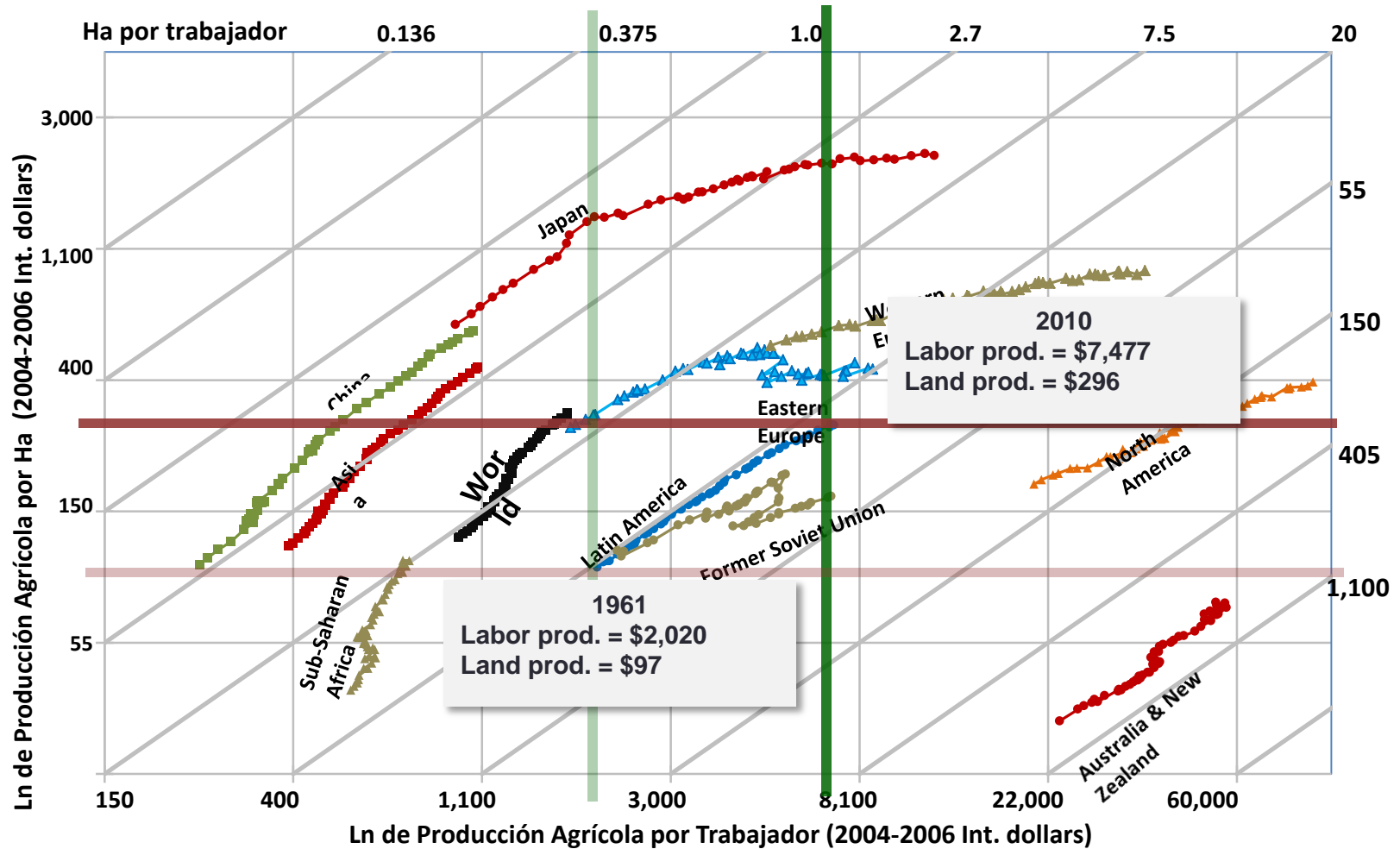
(Kcal/persona/d{ia)



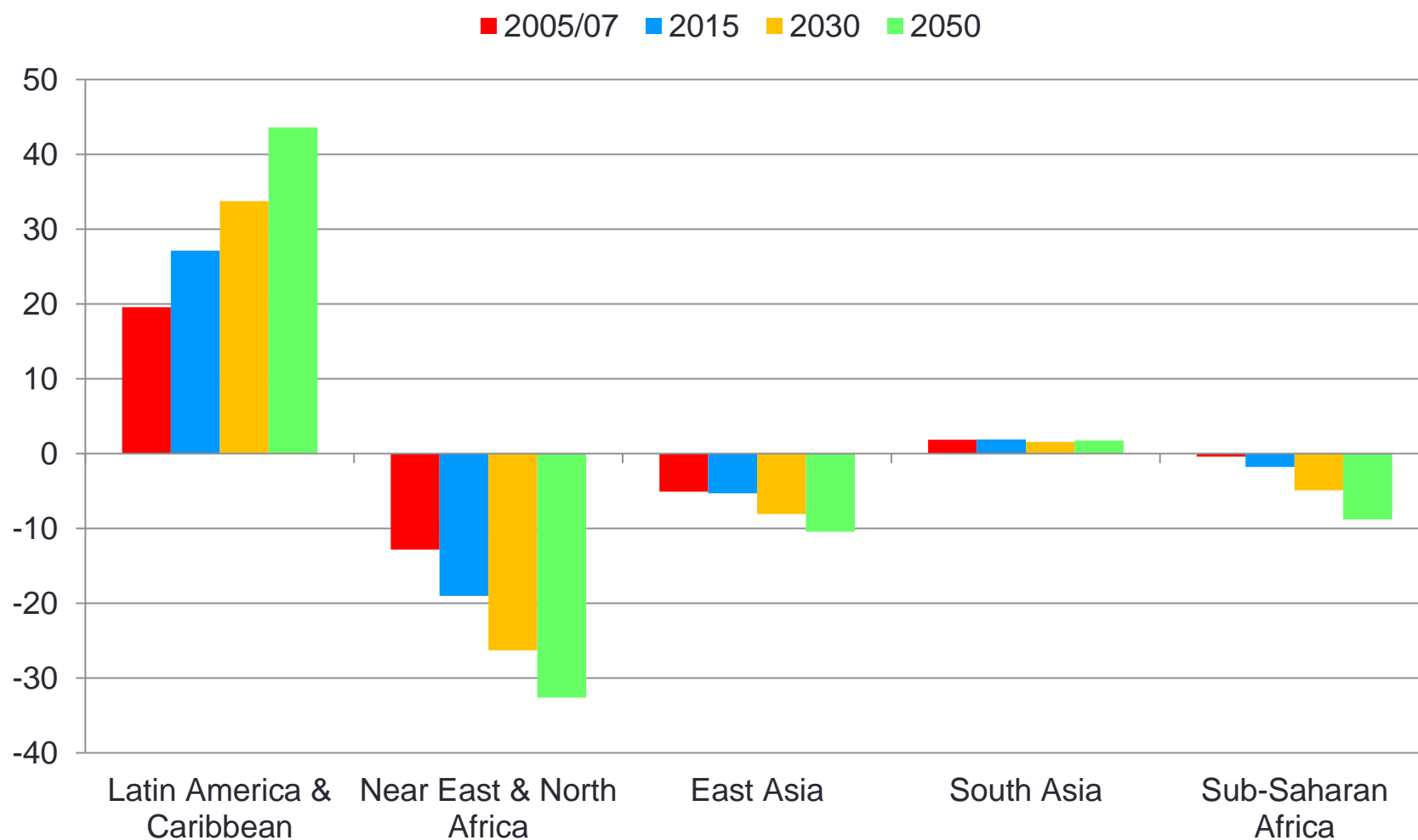
## Desnutrición (millones)



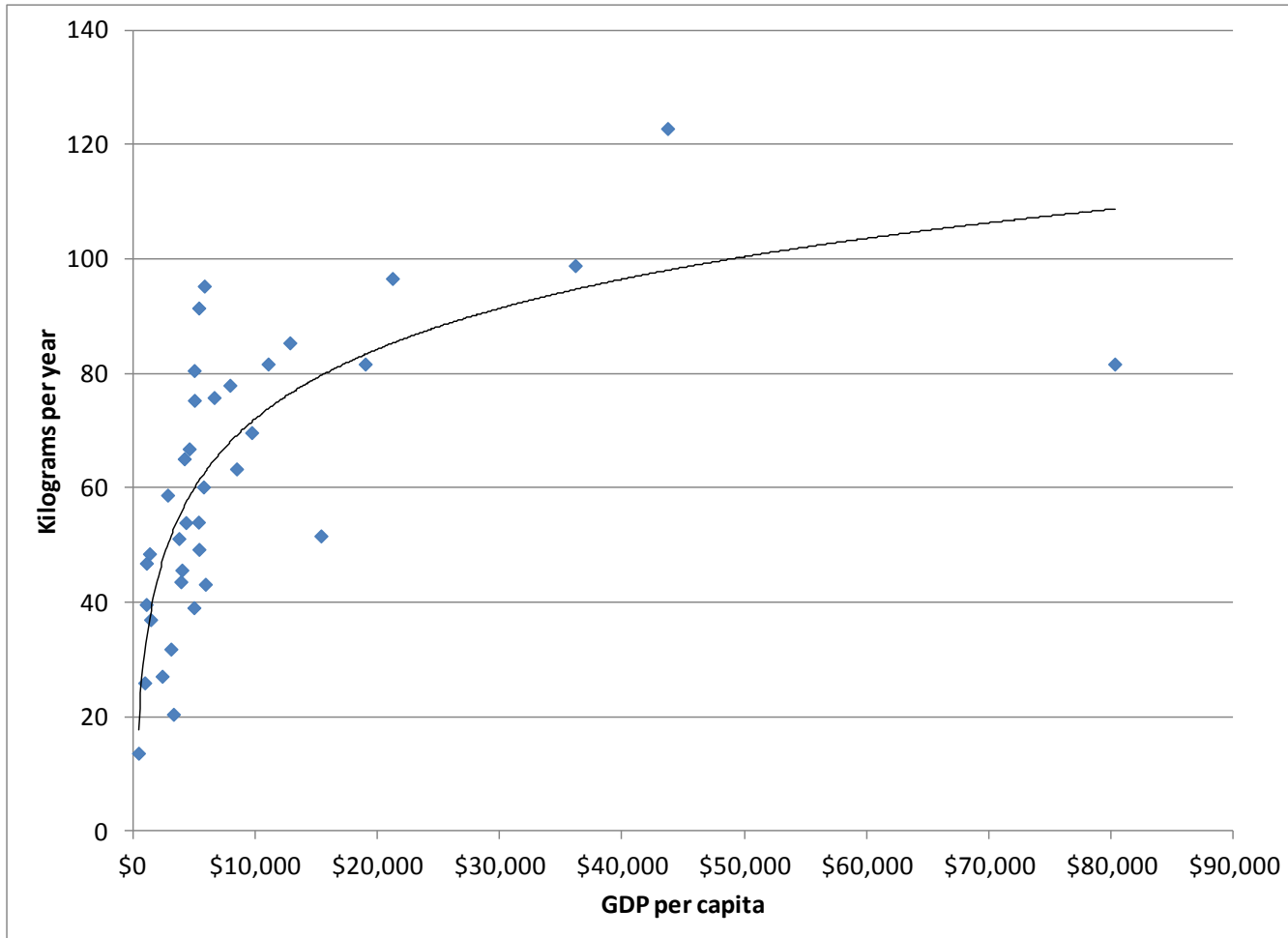
# Patrones de Productividad Laboral y de Tierras en Agricultura, 1961-2010



# Comercio de alimentos: Balance neto

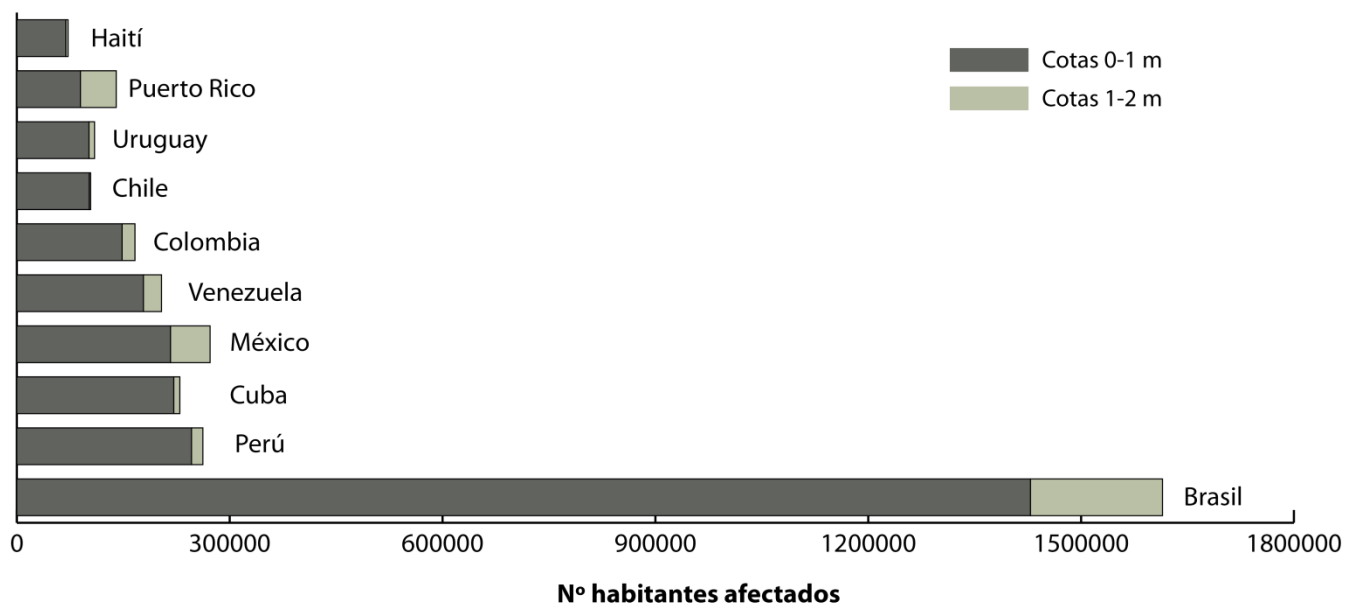


# Tendencias en la Demanda de Carne En Función del Ingreso

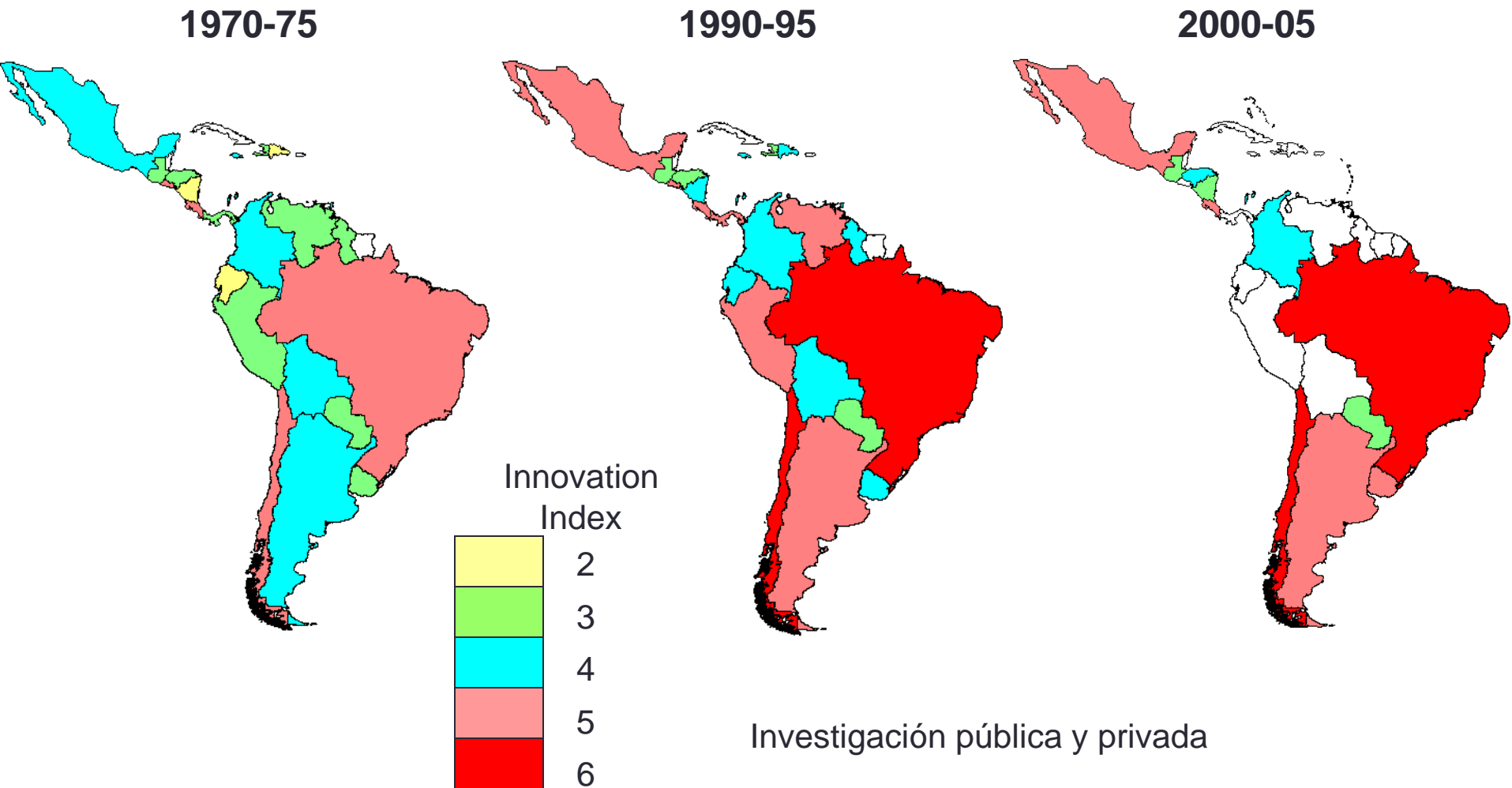


# Riesgos: Cambio climático

**POBLACIÓN AFECTADA POR LA SUBIDA DEL NMM ENTRE LAS COTAS 0-1-2 m**



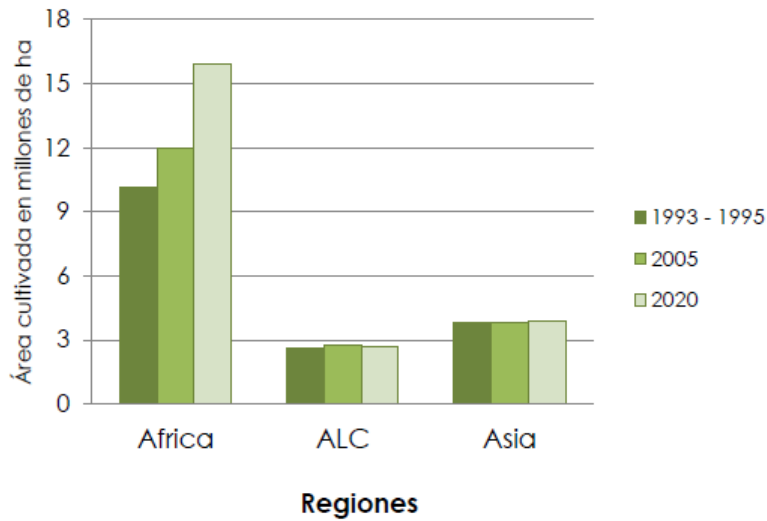
# Capacidades Nacionales de Innovación Agrícola



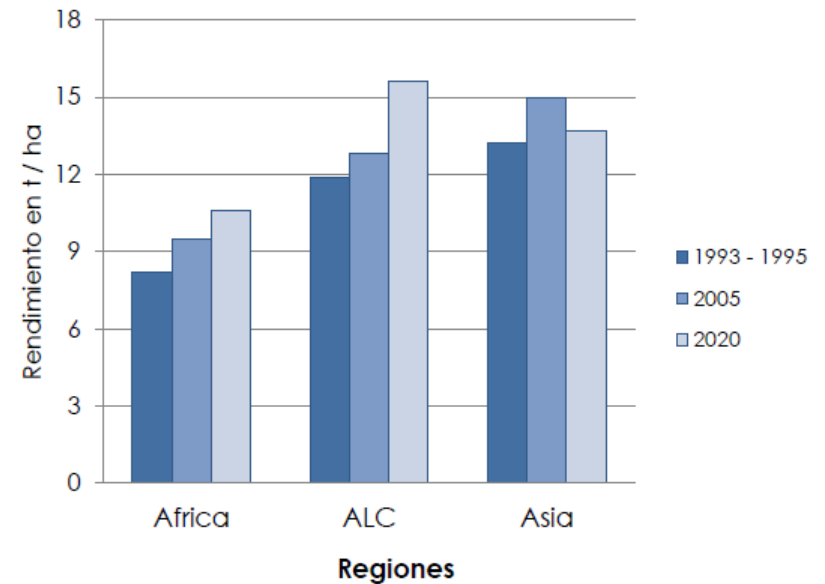


# LA PARTICIPACIÓN DE LAS REGIONES EN EL CULTIVO DE LA YUCA

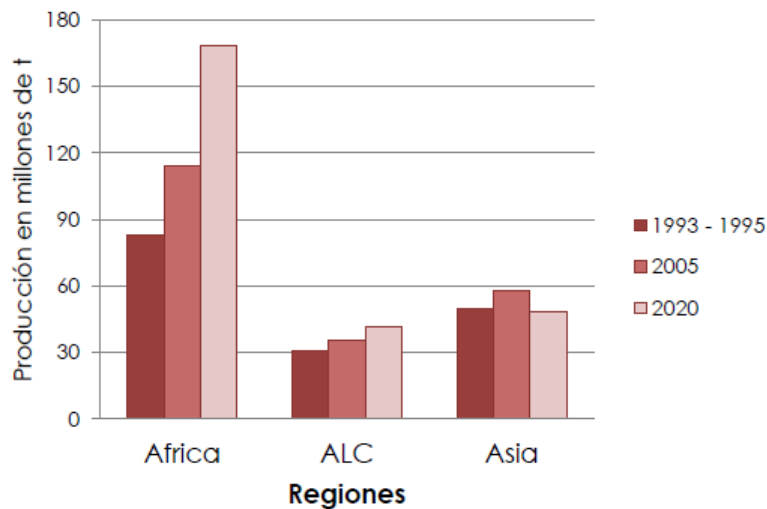
Área cultivada de Yuca por regiones



Rendimiento de Yuca por regiones

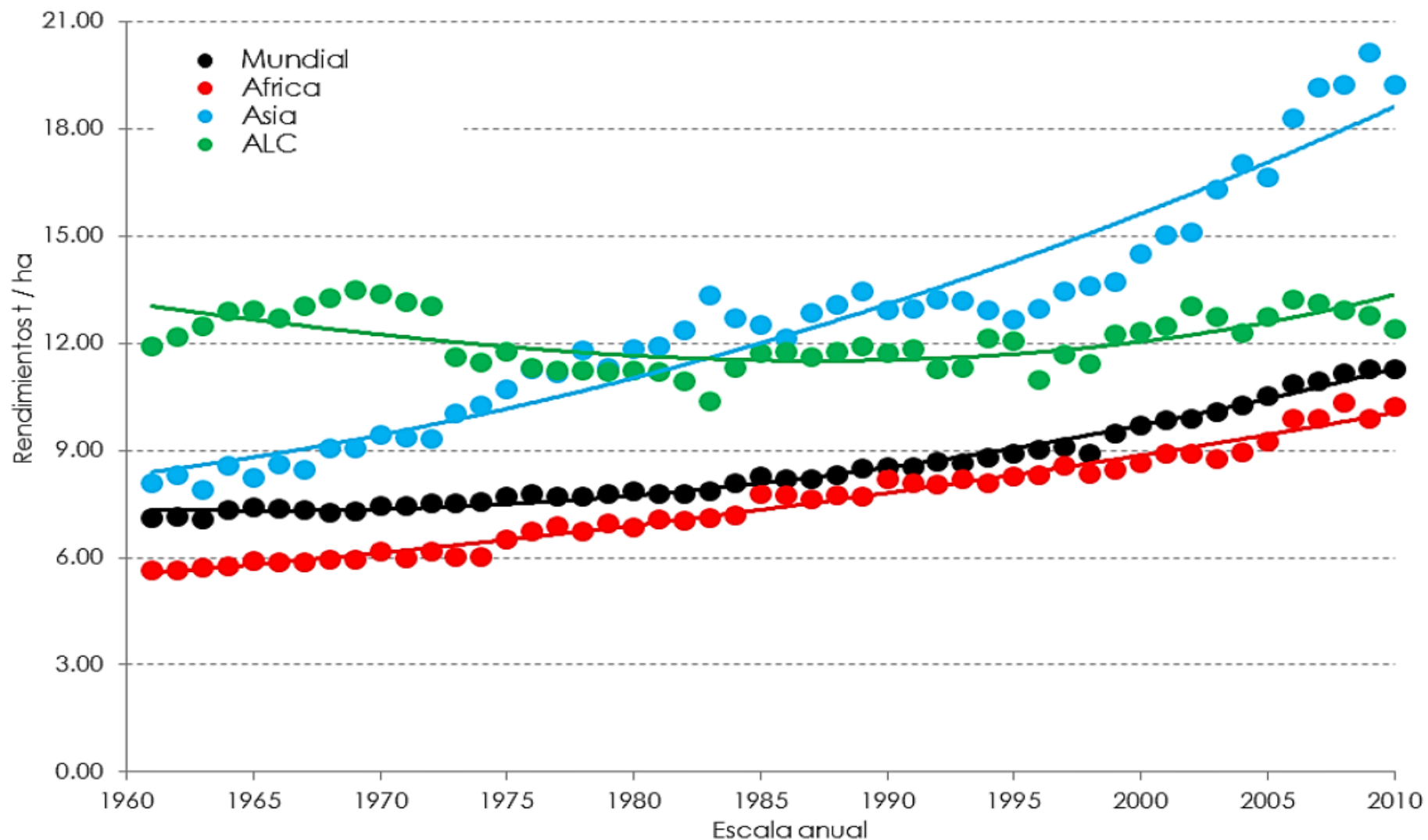


Producción de Yuca por regiones



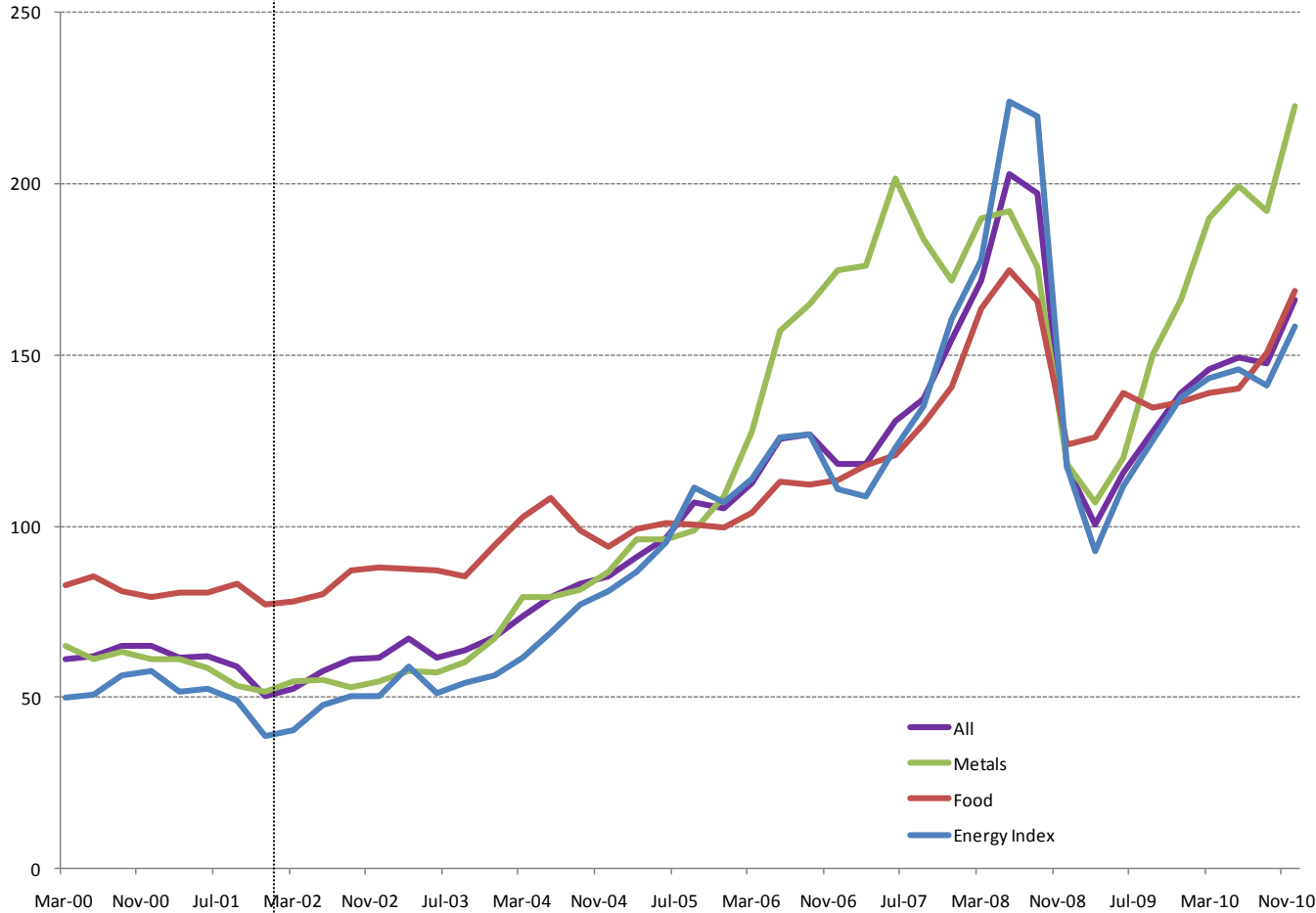
# CULTIVO DE YUCA (CASSAVA)

## Tendencias regionales en rendimientos de Yuca



# Tendencias de Energía y precios

Price Index 2005=100



Corr. 0.99

Corr. 0.89

Corr. 0.93

Source: IFS

**Como afectará a los precios y comportamiento de la agricultura las nuevas fuentes de energía y cambios de precios?**